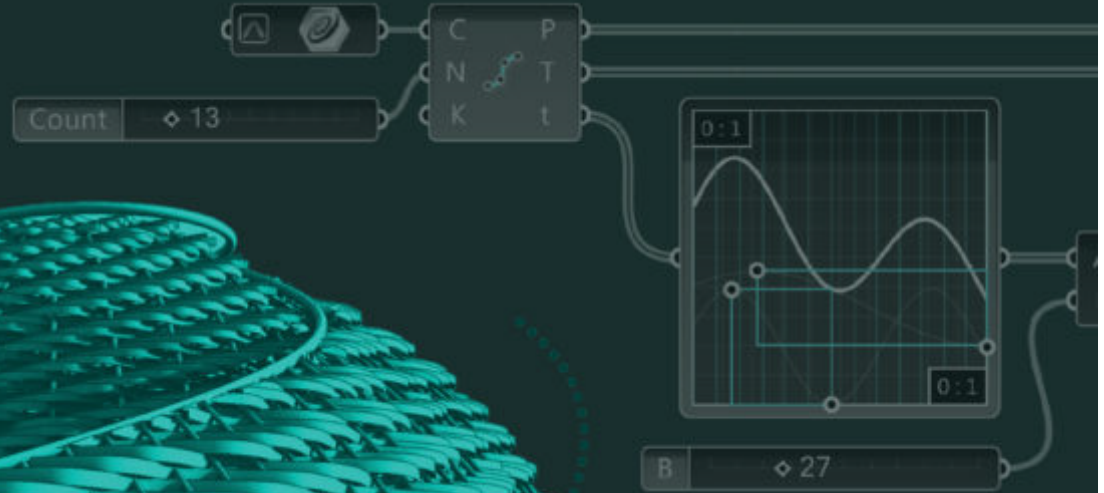


intrec-
ciare
proget-
tare
speri-
ment-
are

PoIRe[®]
ultra-tessile



// il materiale

PolRe[®] è un materiale tessile innovativo e brevettato dalle elevate performance. È ottenuto intrecciando un nastro composto da un'anima incamiciata in tessuto tubolare che riveste, protegge e decora.

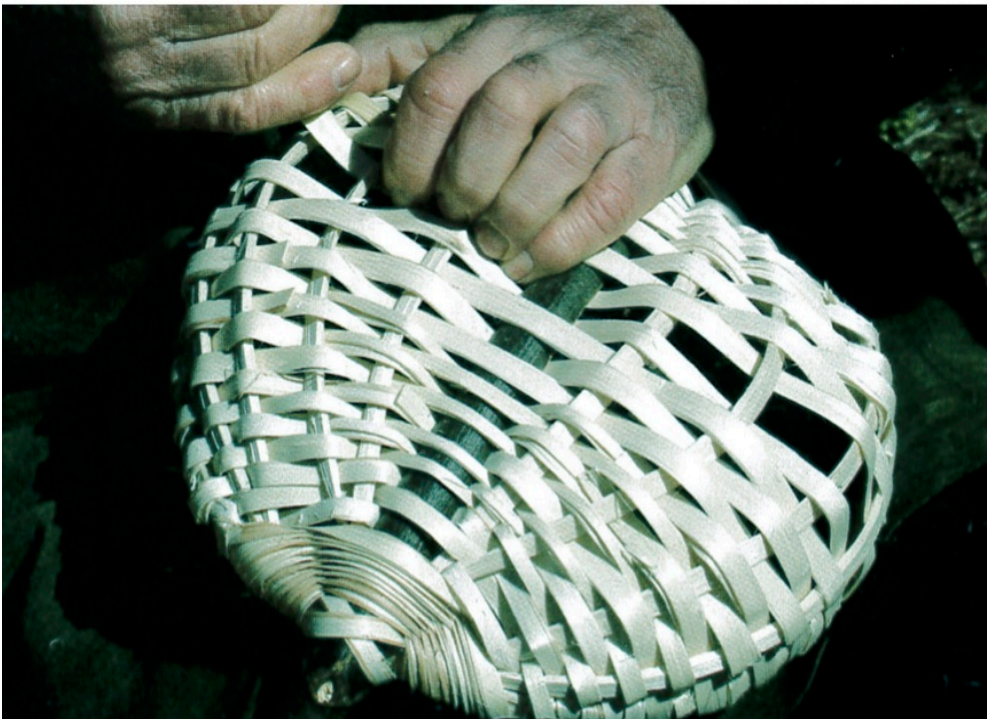
L'anima è costituita da un polimero estruso a sessione piatta con caratteristiche di elevatissima resistenza meccanica. Il rivestimento può essere realizzato in fibre diverse, in grado di conferire morbidezza al tatto e qualità estetiche originali, ma anche di dotare potenzialmente la struttura di proprietà tecnologiche quali conduttività termica, elettrica o isolamento elettromagnetico.

Possiamo immaginare molti scenari applicativi per questo particolare materiale, esplorando settori tra i più diversi, dalle architetture temporeanee, all'arredo, all'accessorio

Sia l'anima che il rivestimento del **PolRe** possono essere realizzati in diversi materiali (poliestere, polipropilene, materiali riciclati, etc.) e dimensioni, rendendo la struttura morbida (per applicazioni moda) o molto forte (per applicazioni architettoniche)



PolRe puo' essere intrecciato a mano, senza necessita' di telaio, e quindi senza vincoli in termini di dimensioni e spessore. Il processo di produzione di tessitura o di intreccio puo' conservare e far rivivere vecchie tecniche che sono patrimonio e tradizione di molte culture



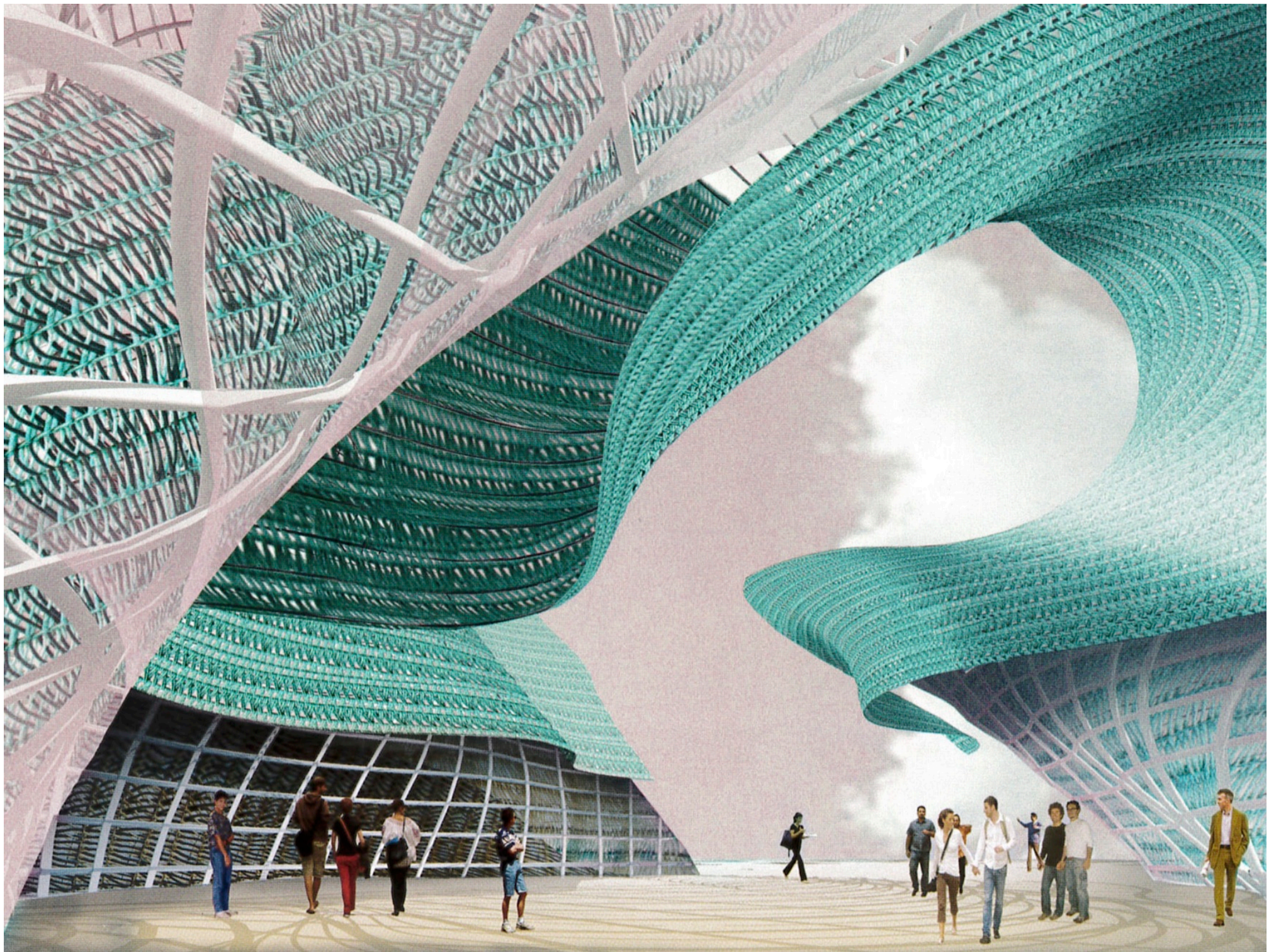
// potenziali campi di applicazione

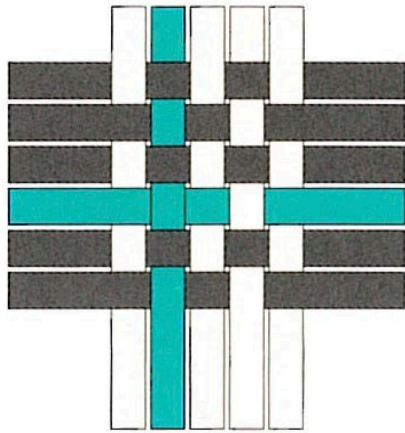
- architettura tessile, civile e militare
(schermature elettromagnetiche, soluzioni acustiche ambientali, camouflage, barriere di protezione)
- architettura bioclimatica
(per prestazioni termiche, protezione solare)
- design d'interni
(moquette, pareti di separazione, mobili e arredamento d'interni, pannelli di riscaldamento)
- design del prodotto
- benessere habitat
(realizzazione di tappeti e pannelli radianti-riscaldanti)
- fashion (moda ed accessori)

// le ispirazioni

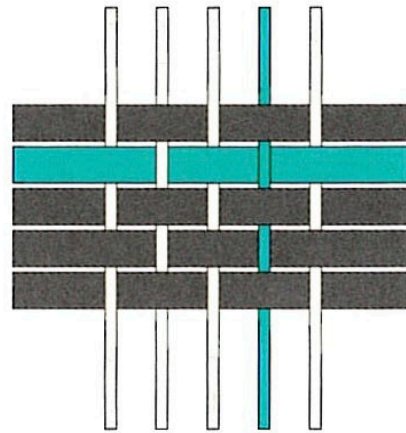




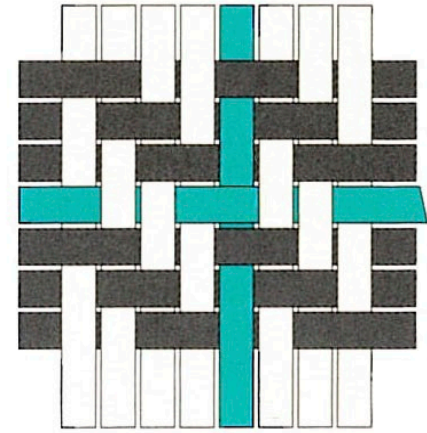




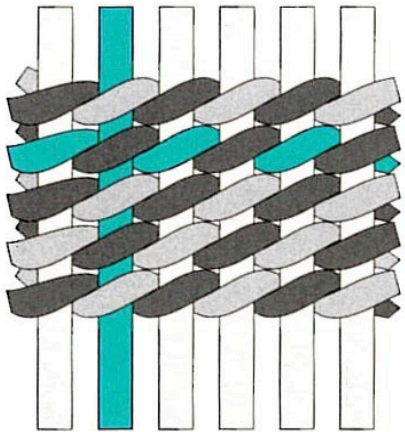
Plain (checker)



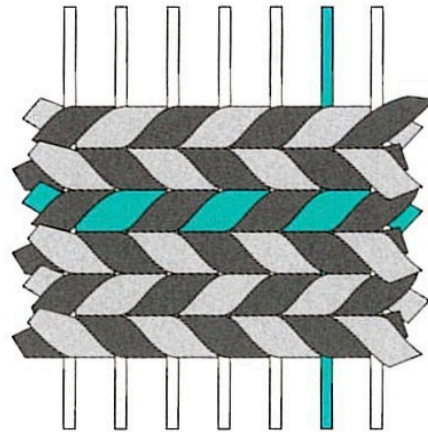
Plain (ribbed)



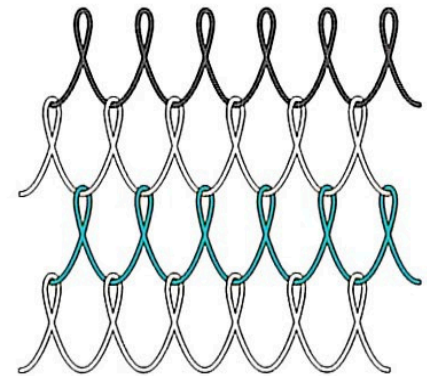
Twill



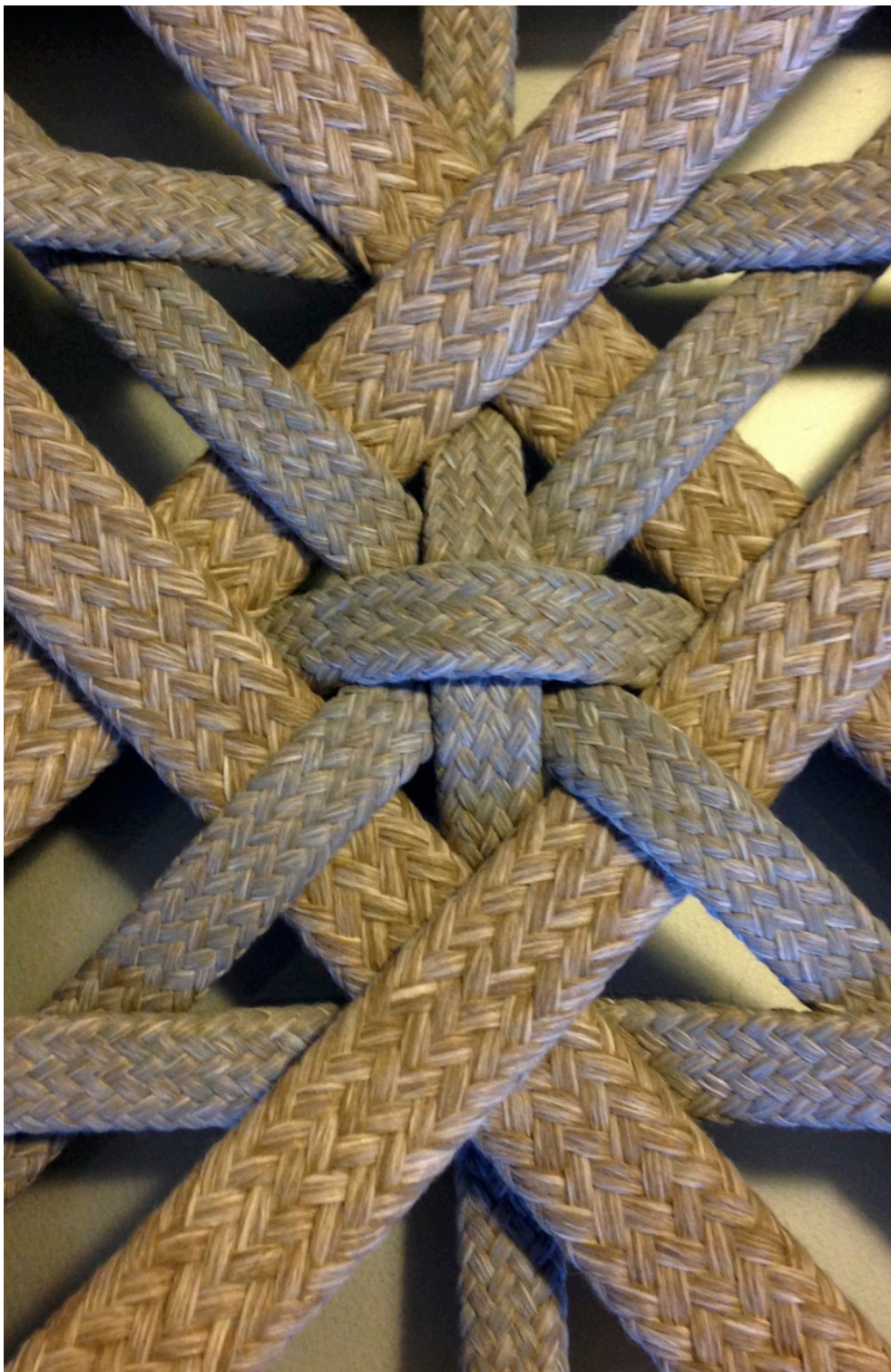
Twined



Twined (reversed)



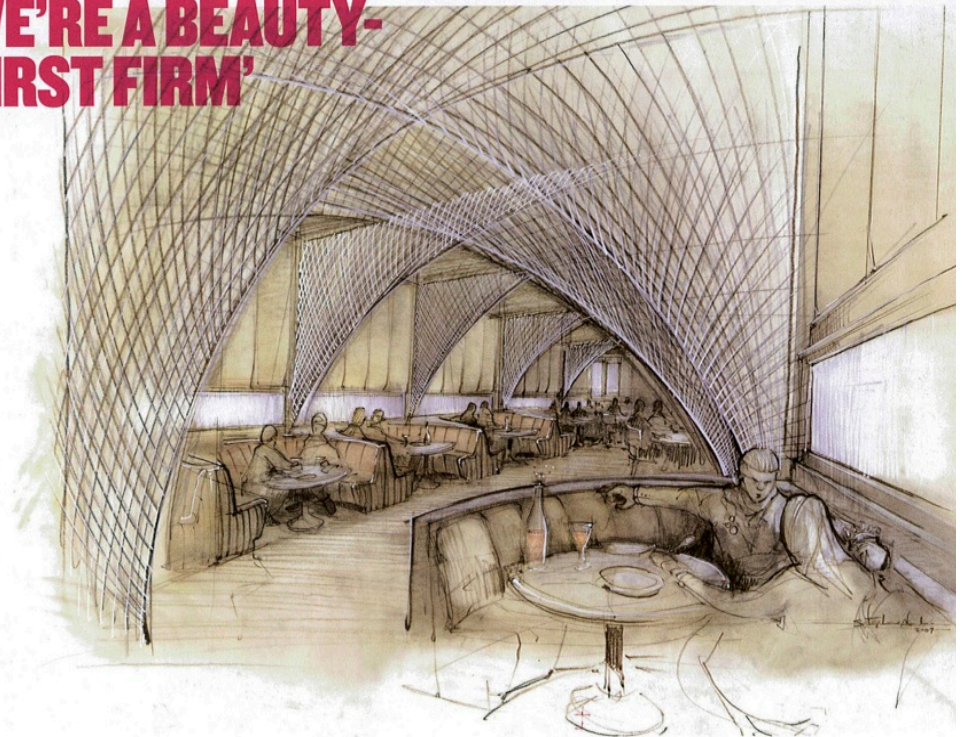
Coiled

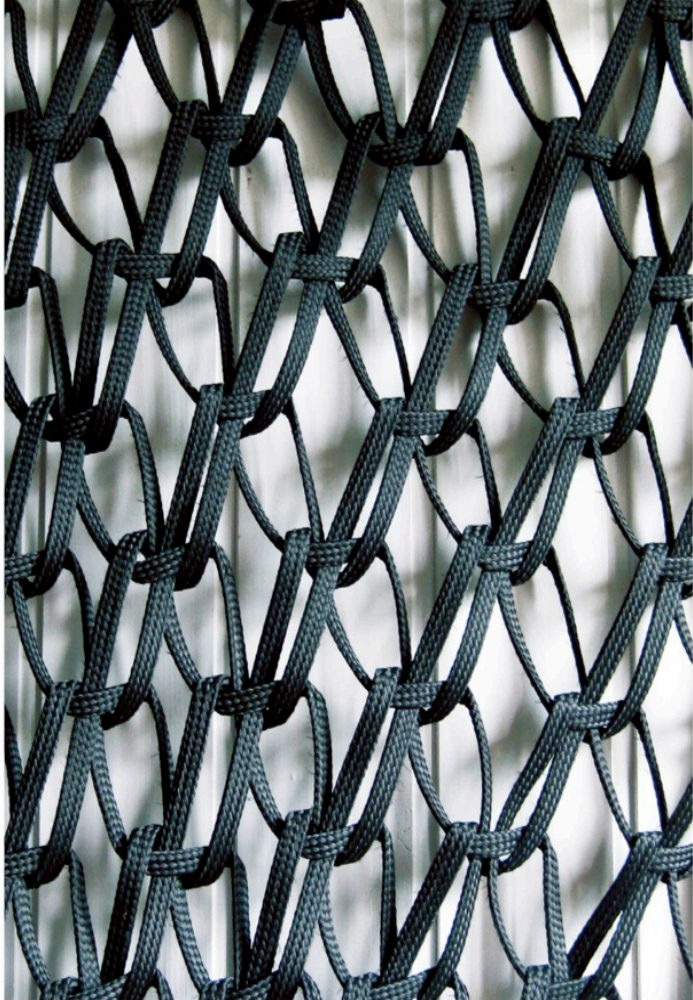


IN THE RESTAURANT, ROPE STRETCHED BETWEEN TEAK FRAMES ADDS STRUCTURE, WITHOUT ADDING WEIGHT.



**'WE'RE NOT A
FORM-FOLLOWS-
FUNCTION FIRM;
WE'RE A BEAUTY-
FIRST FIRM'**









// il concept

// innovazione

L'arte della tessitura e' una tecnica antichissima, utilizzata dall'uomo per rivestire anfratti, per costruire recinti, fino alle prime architetture.

PolRe nasce da questa forte ispirazione che per similitudine, esprime il grande potenziale dell'intreccio manuale degli arbusti naturali, esaltato dal materiale e dalle potenzialita' progettuali innovative

// design driven innovation

Il design rappresenta un elemento chiave su cui puntare per il recupero di competitività delle imprese del settore e possibilità di concorrere sui mercati globali.

Questo grazie alla sua capacità di orientare il processo di qualificazione dell'offerta dell'impresa e di favorire l'innovazione; il ruolo del design in questo panorama risulta strategico, sia come strumento di innovazione di prodotto, capace di indirizzare, creare stili di vita e bisogni, sia come strumento di innovazione di processo, di diversificazione della produzione in risposta ai cambiamenti del mercato

// laboratorio sperimentale - PolRenaissance

Il progetto PolRenaissance nasce con l'intento di porre al centro l'esperienza del fare, dalla moda al design, fino alla dimensione più legata alle nuove tecnologie per dar vita a nuovi "manufatti industriali", originali, spiazzanti ed armonici al tempo stesso, lavorando sui talenti e sulla creatività proprio come un'officina rinascimentale



PolRe[®]

via Gramsci, 78
46040 Rivalta sul Mincio (MN)

mobile +39 329 0505383

office +39 0376 653846

mail polrenaissance@gmail.com

www.polre.it